



# PEUGEOT 2008

CENÍK

# PEUGEOT 2008

## CENÍK

- MĚSTSKÉ SUV
- ADVANCED GRIP CONTROL (5 REŽIMŮ JÍZDY)
- INOVATIVNÍ DESIGN A TECHNOLOGIE
- NEJMODERNĚJŠÍ BEZPEČNOSTNÍ A ASISTENČNÍ SYSTÉMY
- ÚSPORNÉ A EKOLOGICKÉ MOTORY VČ. 100% ELEKTRICKÉ VERZE
- NOVÁ PLATFORMA CMP / VÝBORNÉ JÍZDNÍ VLASTNOSTI



VÝBAVA	MOTOR	EMISE CO <sub>2</sub> (WLTP) <sup>(1)</sup>	CENA	AKČNÍ NABÍDKA	AKČNÍ CENA
ACTIVE	1.2 PureTech 100 S&S MAN6	122 g	505 000 Kč	45 000 Kč	460 000 Kč
	1.2 PureTech 130 S&S MAN6	124 g	545 000 Kč	45 000 Kč	500 000 Kč
	1.5 BlueHDi 110 S&S MAN6	116 g	565 000 Kč	45 000 Kč	520 000 Kč
ACTIVE PACK	1.2 PureTech 100 S&S MAN6	122 g	540 000 Kč	55 000 Kč	485 000 Kč
	1.2 PureTech 130 S&S MAN6	124 g	570 000 Kč	55 000 Kč	515 000 Kč
	1.2 PureTech 130 S&S EAT8	133 g	625 000 Kč	60 000 Kč	565 000 Kč
	1.5 BlueHDi 110 S&S MAN6	116 g	600 000 Kč	55 000 Kč	545 000 Kč
ALLURE	1.2 PureTech 100 S&S MAN6	123 g	570 000 Kč	60 000 Kč	510 000 Kč
	1.2 PureTech 130 S&S MAN6	125 g	600 000 Kč	60 000 Kč	540 000 Kč
	1.2 PureTech 130 S&S EAT8	134 g	650 000 Kč	60 000 Kč	590 000 Kč
	1.5 BlueHDi 110 S&S MAN6	116 g	630 000 Kč	60 000 Kč	570 000 Kč
ALLURE PACK	1.2 PureTech 100 S&S MAN6	123 g	595 000 Kč	60 000 Kč	535 000 Kč
	1.2 PureTech 130 S&S MAN6	125 g	625 000 Kč	60 000 Kč	565 000 Kč
	1.2 PureTech 130 S&S EAT8	134 g	675 000 Kč	60 000 Kč	615 000 Kč
	1.5 BlueHDi 110 S&S MAN6	117 g	655 000 Kč	60 000 Kč	595 000 Kč
	1.5 BlueHDi 130 S&S EAT8	125 g	725 000 Kč	60 000 Kč	665 000 Kč
GT	1.2 PureTech 130 S&S MAN6	125 g	680 000 Kč	60 000 Kč	620 000 Kč
	1.2 PureTech 130 S&S EAT8	135 g	730 000 Kč	60 000 Kč	670 000 Kč
	1.2 PureTech 155 S&S EAT8	139 g	755 000 Kč	50 000 Kč	705 000 Kč
	1.5 BlueHDi 130 S&S EAT8	125 g	780 000 Kč	60 000 Kč	720 000 Kč
GT PACK	1.2 PureTech 130 S&S EAT8	135 g	770 000 Kč	60 000 Kč	710 000 Kč
	1.2 PureTech 155 S&S EAT8	140 g	795 000 Kč	50 000 Kč	745 000 Kč
	1.5 BlueHDi 130 S&S EAT8	126 g	820 000 Kč	60 000 Kč	760 000 Kč

S&S = Stop&Start, MAN = manuální převodovka, EAT = automatická převodovka

<sup>(1)</sup> Uvedená hodnota je orientační. Oficiální údaje k dispozici později.

\*Značková záruka se skládá z běžné 2leté záruky a následně ze záruky plynoucí ze servisní smlouvy Optiway Garantie na další 3 roky / do najetí 60 000 km.

Nabídku značkové záruky nelze kombinovat s podmínkami pro fleetové klienty a velkoobchodníky.

Ceny platné od 15. 2. 2022 do odvolání.



## ACTIVE

- ESP + ASR + ABS + EBA + EBD + Pomoc při rozjezdu do svahu
- 6x airbag
- Palubní počítač
- Tempomat a omezovač rychlosti (s doporučením maximální povolené rychlosti)
- Pack Security
- Zadní parkovací asistent
- Přední halogenové světlomety s integrovanými LED denními světly
- Zadní sdružené LED světlomety s kresbou „3 drápů“
- PEUGEOT i-Cockpit®: vyvýšený analogový sdružený přístroj s LCD displejem, kompaktní multifunkční kožený volant, barevný kapacitní dotykový 7" displej a ovladače Toggle Switches chromované (ovládání základních funkcí dotykové obrazovky)
- Manuální klimatizace
- Centrální zamykání s dálkovým ovládáním
- Elektricky ovládaná přední a zadní okna
- Kombinované látkové čalounění PNEUMA 3D černá s oranžovým prošíváním
- Výškově nastavitelné sedadlo řidiče
- PEUGEOT Connect Radio + USB (typ A – data) + DAB
- Ocelová kola 16", okrasné kryty kol NOLITA / Hliníková kola 16" ELBORN (dle verze)
- Sada pro opravu pneumatiky
- Pack Look Active



## ACTIVE PACK = ACTIVE +

- Pack Safety
- Vyvýšený analogový sdružený přístroj TFT 3,5"
- Automatická klimatizace
- Pack Comfort: Elektricky ovládaná, vyhřívaná a sklopná vnější zpětná zrcátka s integrovanými LED směrovými světly, čidlo venkovní teploty, vnitřní zpětné zrcátko s automatickou clonou
- Hliníková kola 16" ELBORN



## ALLURE = ACTIVE PACK +

- Elektrická parkovací brzda
- Přední LED světlomety s integrovanými LED denními světly
- Zatmavená skla zadních oken
- Výškově nastavitelná sedadla řidiče a spolujezdce
- Kombinované látkové čalounění COZY černá se zeleným prošíváním
- Středová loketní opěrka vpředu
- Držák na Smartphone (součást odkládacího prostoru v palubní desce)
- Podlaha v zavazadlovém prostoru dvouplošná
- PEUGEOT Connect Radio + 2x USB (typ A - data / typ C - dobíjení) + DAB
- Hliníková kola 17" SALAMANCA černá s výbrusem
- Podélné střešní nosiče v černé lesklé barvě



## ALLURE PACK = ALLURE +

- Pack Safety Plus
- Hands-free startování vozu
- Visiopark 1 (couvací kamera 180°) + zadní parkovací asistent
- Vyvýšený digitální 3D sdružený přístroj (6 možných konfigurací)



## GT = ALLURE PACK +

- Visiopark 1 (couvací kamera 180°) + přední a zadní parkovací asistent
- Systém sledování mrtvého úhlu
- PEUGEOT Full LED Technology: Přední světlomety Full LED s kresbou „3 drápů“ a automatickou výškovou regulací, Přední LED mlhové světlomety s funkcí přisvícení do zatáček, LED směrová světla, Automatické přepínání dálkových světlometů (High Beam Assist)
- Pack LED Ambiance
- Vnější zpětná zrcátka s bočním osvětlením karoserie
- Barevný kapacitní dotykový 10" displej HD
- Dynamická sedadla vpředu se zesíleným bočním vedením
- Kombinované látkové čalounění CAPY černá se zeleným prošíváním
- Vkládané textilní koberečky
- On-line 3D navigace: Navigační systém 3D v češtině s integrovanou mapou Evropy a hlasovým ovládáním, doživotní aktualizace zdarma, předplatné TomTom Services na 3 roky zdarma (TomTom Traffic - on-line dopravní informace, nebezpečné úseky / rychlostní radary, cena pohonných hmot, parkoviště - cena a dostupnost, počasí, body zájmu), rádio MP3 (6 reproduktorů, bi-tuner), barevný kapacitní dotykový 10" displej HD + Digitální tuner rádia DAB s možností přechodu na analogové vysílání + Hands-free Bluetooth + 2x USB (typ A - data / typ C - dobíjení) + 2x USB (typ A) pro dobíjení ve druhé řadě + ovládání na volantu + Mirror Screen (Apple Car Play / Android Auto)
- PEUGEOT Connect Box
- Exkluzivní tmavé čalounění stropu
- Chromovaná koncovka výfuku
- Sportovní hliníkové pedály
- Střecha Black Diamond



## GT PACK = GT +

- Pack Drive Assist Plus:  
Pack Safety Plus  
Adaptivní tempomat s funkcí Stop & Go (ACC Stop & Go)  
Lane Positioning Assist (udržuje vozidlo v jízdním pruhu)
- Hands-free přístup a startování vozu Proximity
- Kombinované čalounění ALCANTARA černá se zeleným prošíváním
- Hliníková kola 18" BUND černá s výbrusem s šedými doplňky

## ■ BEZPEČNOST / JÍZDNÍ VYBAVENÍ

ABS + EBA + EBD + Automatická aktivace výstražných světel v případě prudkého brzdění		•	•	•	•	•	•
ESP + ASR + Pomoc při rozjezdu do svahu + Funkce kontroly stability přívěsu	UF01	•	•	•	•	•	•
Advanced Grip Control: Ovladač volby jízdního režimu (3 specifické režimy: písek / terén / sníh), Hill Assist Descent Control (kontrola jízdy ze svahu) (obsahuje celoroční M&S / zimní 3PMSF pneumatiky 17" třídy A)	UF02	–	–	–	12 000 Kč	12 000 Kč	–
Airbag řidiče a spolujezdce s možností deaktivace Boční airbagy řidiče a spolujezdce Okenní airbagy řidiče, spolujezdce a pro cestující vzadu	NF15	•	•	•	•	•	•
Výškově nastavitelné opěrky hlavy pro všechna sedadla		•	•	•	•	•	•
Tříbodové bezpečnostní pásy vpředu s pyrotechnickým předpínačem a omezovačem tahu		•	•	•	•	•	•
Tříbodové bezpečnostní pásy vzadu		•	•	•	•	•	•
Akustická a vizuální signalizace nezapnutých bezpečnostních pásů vpředu, vzadu signalizace rozepnutí bezpečnostního pásu		•	•	•	•	•	•
Bezpečnostní úchyty ISOFIX pro upevnění dětské sedačky na krajních sedadlech ve druhé řadě		•	•	•	•	–	–
Bezpečnostní úchyty ISOFIX pro upevnění dětské sedačky na sedadle spolujezdce a na krajních sedadlech ve druhé řadě		–	–	–	–	•	•
Automatické zamykání dveří za jízdy (automatická deaktivace v případě dopravní nehody)		•	•	•	•	•	•
Třetí brzdné světlo		•	•	•	•	•	•
Detektor stavu tlaku vzduchu v pneumatikách	UE05	•	•	•	•	•	•
Elektrický posilovač řízení		•	•	•	•	•	•
Ukazatel řazení rychlostních stupňů		•	•	•	•	•	•
Palubní počítač		•	•	•	•	•	•
Tempomat a omezovač rychlosti (s doporučením maximální povolené rychlosti)	RG03	•	•	•	•	•	–
Ovladač automatické převodovky „e-Toggle“ (jen s převodovkou EAT8) (na úrovni Active Pack obsahuje: Elektrická parkovací brzda, ZJ07 - 2x USB (typ A - data / typ C - dobíjení) a Středová konzola s ovladačem volby jízdního režimu (Eco / Sport), 2x USB (typ A) pro dobíjení ve druhé řadě)		–	•	•	•	•	•
Elektrická parkovací brzda		–	–	•	•	•	•
<b>Pack Security:</b> Systém rozpoznání dopravního značení (identifikace dopravního značení upravujícího nejvyšší povolenou rychlost) Aktivní systém varování před neúmyslným opuštěním jízdního pruhu / neoznačeného kraje vozovky (PFIL - s možností korekce jízdní dráhy) Active Safety Brake (systém automatického nouzového brzdění - kamera) Distance Alert (upozorní řidiče akustickým a vizuálním signálem na blížící se překážku) Coffee Break Alert (systém sledování doby řízení)	ZVH3	•	–	–	–	–	–
<b>Pack Safety:</b> <b>Rozšířený</b> systém rozpoznání dopravního značení (identifikace vybraných dopravních značek) Aktivní systém varování před neúmyslným opuštěním jízdního pruhu / neoznačeného kraje vozovky (PFIL - s možností korekce jízdní dráhy) Active Safety Brake (systém automatického nouzového brzdění - kamera) Distance Alert (upozorní řidiče akustickým a vizuálním signálem na blížící se překážku) <b>Driver Attention Alert (systém sledování pozornosti řidiče za pomoci kamery umístěné na čelním skle a pohybu volantu)</b>	ZVBZ	–	•	•	–	–	–

<b>Pack Safety Plus:</b> Rozšířený systém rozpoznání dopravního značení (identifikace vybraných dopravních značek) Aktivní systém varování před neúmyslným opuštěním jízdního pruhu / neoznačeného kraje vozovky (PFIL - s možností korekce jízdní dráhy) Active Safety Brake (rozšířený systém automatického nouzového brzdění - kamera <b>5 radar</b> ) Distance Alert (upozorní řidiče akustickým a vizuálním signálem na blížící se překážku) Driver Attention Alert (systém sledování pozornosti řidiče za pomoci kamery umístěné na čelním skle a pohybů volantů)	ZVCA	-	10 000 Kč	10 000 Kč	●	●	-
<b>Pack Drive Assist:</b> Pack Safety Plus <b>Adaptivní tempomat (ACC 30)</b> (jen pro motory 1.2 PureTech 100 S&S MAN6, 1.2 PureTech 130 S&S MAN6 a 1.5 BlueHDi 110 S&S MAN6)	ZVCB	-	-	-	9 000 Kč	9 000 Kč	-
<b>Pack Drive Assist Plus:</b> Pack Safety Plus <b>Adaptivní tempomat s funkcí Stop &amp; Go (ACC Stop &amp; Go)</b> <b>Lane Positioning Assist (udržuje vozidlo v jízdním pruhu)</b> (jen pro motory 1.2 PureTech 130 S&S EAT8, 1.2 PureTech 155 S&S EAT8 a 1.5 BlueHDi 130 S&S EAT8)	ZVCC	-	-	-	15 000 Kč	15 000 Kč	●
Zadní parkovací asistent	WY22	●	●	●	-	-	-
Visiopark 1 (couvací kamera 180°) + zadní parkovací asistent	WY38	7 000 Kč	7 000 Kč	7 000 Kč	●	-	-
Visiopark 1 (couvací kamera 180°) + přední a zadní parkovací asistent	WY24	-	-	-	-	●	●
Park Assist (poloautomatické příčné / podélné parkování) + asistent bočního parkování (FlankGuard)	WY45	-	-	-	-	12 000 Kč	12 000 Kč
Systém sledování mrtvého úhlu	AO01	-	-	-	-	●	●
Alarm (obvodový a prostorový se senzorem zachycujícím nadzvednutí vozidla) (na úrovni Allure obsahuje YD02 - Hands-free startování vozu)	AB13	-	-	13 000 Kč	8 000 Kč	8 000 Kč	8 000 Kč

## ■ VIDITELNOST / OSVĚTLENÍ

Přední halogenové světlomety s integrovanými LED denními světly	WV61	●	●	-	-	-	-
Přední LED světlomety s integrovanými LED denními světly	WV71	-	5 000 Kč	●	●	-	-
Přední LED mlhové světlomety s funkcí přisvícení do zatáček	PR04	5 000 Kč	5 000 Kč	5 000 Kč	5 000 Kč	●	●
PEUGEOT Full LED Technology: Přední světlomety Full LED s kresbou „3 drápů“ a automatickou výškovou regulací, Přední LED mlhové světlomety s funkcí přisvícení do zatáček, LED směrová světla, Automatické přepínání dálkových světlometů (High Beam Assist)	WV63	-	-	-	-	●	●
Zadní sdružené LED světlomety s kresbou „3 drápů“		●	●	●	●	●	●
Automatické stěrače, automatické rozsvícení světel za snížené viditelnosti, doprovodné osvětlení Follow me home		●	●	●	●	●	●
Stěrač zadního okna		●	●	●	●	●	●
Osvětlení kabiny a zavazadlového prostoru		●	●	●	●	●	●
Sluneční clony na straně řidiče a spolujezdce s integrovanými kosmetickými zrcátky		●	●	●	●	●	●
LED dotykové osvětlení interiéru vpředu a vzadu, LED osvětlení kosmetických zrcátek a LED osvětlení prostoru pro nohy vpředu		-	-	-	-	●	●
Pack LED Ambiance: volitelné barevné doprovodné osvětlení palubní desky a panelů předních dveří (8 barevných konfigurací)		-	-	-	-	●	●
Vrstvené akustické čelní sklo		●	●	●	●	●	●
Zatmavená skla zadních oken	VD09	-	-	●	●	●	●
Vyhřívání čelního skla (vyhřívání části skla u řidiče a pod stěrači, vyhřívání trysky ostřikovačů)	LW02	-	-	3 000 Kč	3 000 Kč	3 000 Kč	3 000 Kč
Panoramatické otevíratelné střešní okno s manuální sluneční clonou	TC07	-	-	-	-	30 000 Kč	30 000 Kč

## ■ KOMFORT

<b>PEUGEOT i-Cockpit®:</b> Vyvýšený analogový sdružený přístroj s LCD displejem Kompaktní multifunkční kožený volant Barevný kapacitní dotykový 7" displej Ovladače Toggle Switches chromované (ovládání základních funkcí dotykové obrazovky) <i>(v případě objednání ZJ26 - On-line 3D navigace neumožňuje zobrazení informací navigace na sdruženém přístroji)</i>		•	-	-	-	-	-
<b>PEUGEOT i-Cockpit®:</b> <b>Vyvýšený analogový sdružený přístroj TFT 3,5"</b> Kompaktní multifunkční kožený volant Barevný kapacitní dotykový 7" displej Ovladače Toggle Switches chromované (ovládání základních funkcí dotykové obrazovky)		-	•	-	-	-	-
<b>PEUGEOT i-Cockpit®:</b> Vyvýšený analogový sdružený přístroj TFT 3,5" Kompaktní multifunkční kožený volant Barevný kapacitní dotykový 7" displej Ovladače Toggle Switches chromované (ovládání základních funkcí dotykové obrazovky) <b>Kožená hlavice řadicí páky (pro převodovku MAN6)</b>		-	-	•	-	-	-
<b>PEUGEOT i-Cockpit® 3D:</b> <b>Vyvýšený digitální 3D sdružený přístroj (6 možných konfigurací)</b> Kompaktní multifunkční kožený volant Barevný kapacitní dotykový 7" displej Ovladače Toggle Switches chromované (ovládání základních funkcí dotykové obrazovky) Kožená hlavice řadicí páky (pro převodovku MAN6)		-	-	-	•	-	-
<b>PEUGEOT i-Cockpit® 3D:</b> Vyvýšený digitální 3D sdružený přístroj (6 možných konfigurací) Kompaktní multifunkční kožený volant <b>s chromovanými dekory a logem GT</b> <b>Barevný kapacitní dotykový 10" displej HD</b> Ovladače Toggle Switches chromované (ovládání základních funkcí dotykové obrazovky) Kožená hlavice řadicí páky (pro převodovku MAN6)		-	-	-	-	•	•
Výškově a podélně nastavitelný volant		•	•	•	•	•	•
Manuální klimatizace s ovládáním na dotykovém displeji	RE01	•	-	-	-	-	-
Automatická klimatizace	RE07	-	•	•	•	•	•
Centrální zamykání s dálkovým ovládáním	JA11 / JA18	•	•	•	•	•	•
Hands-free startování vozu	YD02	-	-	5 000 Kč	•	•	-
Hands-free přístup a startování vozu Proximity	YD07	-	-	12 000 Kč	9 000 Kč	9 000 Kč	•
Elektricky ovládaná přední a zadní okna se sekvenčním ovládáním a ochranou proti přiskřípnutí	LE05	•	•	•	•	•	•
Elektricky ovládaná a vyhřívaná vnější zpětná zrcátka s integrovanými LED směrovými světly, čidlo venkovní teploty, boční osvětlení karoserie	RL02	•	-	-	-	-	-
Pack Comfort: Elektricky ovládaná, vyhřívaná a sklopná vnější zpětná zrcátka s integrovanými LED směrovými světly, čidlo venkovní teploty, vnitřní zpětné zrcátko s automatickou clonou (pro GT a GT Pack Frameless - bez rámečku)	RL05 RL06	-	•	•	•	•	•
Vnější zpětná zrcátka s bočním osvětlením karoserie		-	-	-	-	•	•
<b>■ SEDADLA / ČALOUNĚNÍ</b>							
Lavice ve druhé řadě dělená v poměru 2/3-1/3		•	•	•	•	•	•
Výškově nastavitelné sedadlo řidiče		•	•	-	-	-	-
Výškově nastavitelná sedadla řidiče a spolujezdce		-	-	•	•	•	•
Dynamická sedadla vpředu se zesíleným bočním vedením		-	-	-	-	•	•
Kombinované látkové čalounění PNEUMA 3D černá s oranžovým prošíváním	A5FX	•	•	-	-	-	-
Kombinované látkové čalounění COZY černá se zeleným prošíváním	A6FX	-	-	•	•	-	-
Kombinované látkové čalounění CAPY černá se zeleným prošíváním	A7FX	-	-	-	-	•	-

# PEUGEOT 2008

		ACTIVE	ACTIVE PACK	ALLURE	ALLURE PACK	GT	GT PACK
Kombinované čalounění ALCANTARA černá se zeleným prošíváním	D7FX	-	-	-	-	-	●
Exkluzivní kožené čalounění NAPPA černá s prošíváním (obsahuje Elektricky nastavitelné sedadlo řidiče v 8 směrech s masážní funkcí v bederní oblasti) (obsahuje NA01 - Vyhřívaná sedadla řidiče a spolujezdce)	4HFX	-	-	-	-	45 000 Kč	33 000 Kč
Vkládané textilní koberečky	SD55	-	-	-	-	●	●
Vyhřívaná sedadla řidiče a spolujezdce	NA01	6 000 Kč	6 000 Kč	6 000 Kč	6 000 Kč	6 000 Kč	6 000 Kč

## ■ VARIABILITA / ODKLÁDACÍ PROSTORY

Odkládací prostory v panelech dveří		●	●	●	●	●	●
Odkládací přihrádka spolujezdce		●	●	●	●	●	●
Zásuvka 12 V v odkládacím prostoru v palubní desce		●	●	●	●	●	●
Kryt zavazadlového prostoru		●	●	●	●	●	●
Stropní madla vpředu a vzadu		●	●	●	●	●	●
Středová konzola s ovladačem volby jízdního režimu (Eco / Sport), 2x USB (typ A) pro dobíjení ve druhé řadě (s převodovkou MAN6 k dispozici jen režim Eco)		-	-	●	●	●	●
Středová loketní opěrka vpředu		-	-	●	●	●	●
Držák na Smartphone (součást odkládacího prostoru v palubní desce)		-	-	●	●	●	●
Podlaha v zavazadlovém prostoru dvoupolohová	SP17	-	4 000 Kč	●	●	●	●
Tažné zařízení s koulí (odnímatelné bez nářadí) s funkcí kontroly stability přívěsu, specifické chlazení motoru	AQ05	16 000 Kč	16 000 Kč	16 000 Kč	16 000 Kč	16 000 Kč	16 000 Kč

## ■ AUDIO / NAVIGACE

PEUGEOT Connect Radio: Rádio MP3 (6 reproduktorů, bi-tuner), barevný kapacitní dotykový 7" displej + Digitální tuner rádia DAB s možností přechodu na analogové vysílání + Hands-free Bluetooth + USB (typ A - data) + ovládání na volantu + Mirror Screen (Apple Car Play / Android Auto) (Mirror Screen vyžaduje kompatibilní telefon a aplikace, Android Auto k dispozici dle dostupnosti aplikace v Google Play v ČR)	ZJ06	●	●	-	-	-	-
PEUGEOT Connect Radio: Rádio MP3 (6 reproduktorů, bi-tuner), barevný kapacitní dotykový 7" displej + Digitální tuner rádia DAB s možností přechodu na analogové vysílání + Hands-free Bluetooth + <b>2x USB (typ A - data / typ C - dobíjení)</b> + ovládání na volantu + Mirror Screen (Apple Car Play / Android Auto) (Mirror Screen vyžaduje kompatibilní telefon a aplikace, Android Auto k dispozici dle dostupnosti aplikace v Google Play v ČR)	ZJ07	-	-	●	●	-	-
On-line 3D navigace: <b>Navigační systém 3D v češtině s integrovanou mapou Evropy a hlasovým ovládáním, doživotní aktualizace zdarma, předplatné TomTom Services na 3 roky zdarma (TomTom Traffic - on-line dopravní informace, nebezpečné úseky / rychlostní radary, cena pohonných hmot, parkoviště - cena a dostupnost, počasí, body zájmu)</b> , rádio MP3 (6 reproduktorů, bi-tuner), <b>barevný kapacitní dotykový 10" displej HD</b> + Digitální tuner rádia DAB s možností přechodu na analogové vysílání + Hands-free Bluetooth + 2x USB (typ A - data / typ C - dobíjení) + <b>2x USB (typ A) pro dobíjení ve druhé řadě</b> + ovládání na volantu + Mirror Screen (Apple Car Play / Android Auto) (Mirror Screen vyžaduje kompatibilní telefon a aplikace, Android Auto k dispozici dle dostupnosti aplikace v Google Play v ČR) (doporučujeme objednat zároveň i výbavu YR07 - PEUGEOT Connect Box zajišťující pohodlné používání TomTom Services)	ZJ17	-	-	-	26 000 Kč	●	●



# PEUGEOT 2008

ACTIVE

ACTIVE  
PACK

ALLURE

ALLURE  
PACK

GT

GT  
PACK

<p>On-line 3D navigace: Navigační systém 3D v češtině s integrovanou mapou Evropy a hlasovým ovládním, doživotní aktualizace zdarma, předplatné TomTom Services na 3 roky zdarma (TomTom Traffic - on-line dopravní informace, nebezpečné úseky / rychlostní radary, cena pohonných hmot, parkoviště - cena a dostupnost, počasí, body zájmu), rádio MP3 (6 reproduktorů, bi-tuner), barevný kapacitní dotykový 7" displej + Digitální tuner rádia DAB s možností přechodu na analogové vysílání + Hands-free Bluetooth + 2x USB (typ A - data / typ C - dobíjení) + ovládání na volantu + Mirror Screen (Apple Car Play / Android Auto) (Mirror Screen vyžaduje kompatibilní telefon a aplikace, Android Auto k dispozici dle dostupnosti aplikace v Google Play v ČR) (doporučujeme objednat zároveň i výbavu YR07 - PEUGEOT Connect Box zajišťující pohodlné používání TomTom Services) (na úrovni Active Pack nelze pro motor 1.2 PureTech 130 SGS EAT8)</p>	ZJ26	23 000 Kč	23 000 Kč	-	-	-	-
<p>On-line 3D navigace: Navigační systém 3D v češtině s integrovanou mapou Evropy a hlasovým ovládním, doživotní aktualizace zdarma, předplatné TomTom Services na 3 roky zdarma (TomTom Traffic - on-line dopravní informace, nebezpečné úseky / rychlostní radary, cena pohonných hmot, parkoviště - cena a dostupnost, počasí, body zájmu), rádio MP3 (6 reproduktorů, bi-tuner), barevný kapacitní dotykový 7" displej + Digitální tuner rádia DAB s možností přechodu na analogové vysílání + Hands-free Bluetooth + 2x USB (typ A - data / typ C - dobíjení) + 2x USB (typ A) pro dobíjení ve druhé řadě + ovládání na volantu + Mirror Screen (Apple Car Play / Android Auto) (Mirror Screen vyžaduje kompatibilní telefon a aplikace, Android Auto k dispozici dle dostupnosti aplikace v Google Play v ČR) (doporučujeme objednat zároveň i výbavu YR07 - PEUGEOT Connect Box zajišťující pohodlné používání TomTom Services) (na úrovni Active Pack jen pro motor 1.2 PureTech 130 SGS EAT8)</p>	ZJ28	-	23 000 Kč	23 000 Kč	-	-	-
<p>Systém Hi-Fi Premium FOCAL: 9 reproduktorů + subwoofer + zesilovač (12 kanálů) o celkovém výkonu 515 W + vrstvená akustická skla bočních oken (subwoofer se nachází pod sedadlem spolujezdce) (nelze s Přípravou na náhradní kolo z Příslušenství)</p>	ZHQ3	-	-	-	-	25 000 Kč	-
<p>Systém Hi-Fi Premium FOCAL: 9 reproduktorů + subwoofer + zesilovač (12 kanálů) o celkovém výkonu 515 W + vrstvená akustická skla bočních oken (subwoofer se nachází pod sedadlem spolujezdce) (v kombinaci s ZHKN - Hliníková kola 18" BUND / ZHKP - Hliníková kola 18" EVISSA) (nelze s Přípravou na náhradní kolo z Příslušenství)</p>	ZHQ4 / ZHQ6	-	-	-	-	-	25 000 Kč / 28 000 Kč
<p>PEUGEOT Connect Box (SOS &amp; Asistenční volání - mikrofon, reproduktor, integrovaná karta SIM) (v případě, že je vůz vybaven On-line 3D navigací, slouží integrovaná karta SIM zároveň k bezplatnému přenosu dat a zajišťuje fungování TomTom Services bez nutnosti připojení smartphonu) <b>(s ohledem na probíhající krizi dodavatelského řetězce není výrobce až do odvolání schopen garantovat dodání této výbavy na úrovních Active, Active Pack, Allure a Allure Pack; v případě nedostupnosti ve výrobě Vás bude prodejce informovat o alternativním řešení)</b></p>	YR07	8 000 Kč	8 000 Kč	8 000 Kč	8 000 Kč	•	•

# PEUGEOT 2008

ACTIVE

ACTIVE  
PACK

ALLURE

ALLURE  
PACK

GT

GT  
PACK

## ■ KOLA

Ocelová kola 16", pneumatiky 215/65 R16, okrasné kryty kol NOLITA (nelze pro motor 1.2 PureTech 130 S&S MAN6)	ZHHU	●	–	–	–	–	–
Hliníková kola 16" ELBORN, pneumatiky 215/65 R16 (jen pro motor 1.2 PureTech 130 S&S MAN6)	ZHKH	●	–	–	–	–	–
Hliníková kola 16" ELBORN, pneumatiky 215/65 R16	ZHKH	–	●	–	–	–	–
Hliníková kola 17" SALAMANCA černá s výbrusem, pneumatiky 215/60 R17	ZHKK	–	–	●	●	●	–
Hliníková kola 18" BUND černá s výbrusem s šedými doplňky, pneumatiky 215/55 R18	ZHKN	–	–	–	–	–	●
Hliníková kola 18" EVISSA Black Pack černá s výbrusem s černými doplňky, pneumatiky 215/55 R18	ZHKP	–	–	–	–	–	3 000 Kč
Sada pro opravu pneumatiky	LV02	●	●	●	●	●	●
Příprava na náhradní kolo z Příslušenství (ZHPR / ZHPU - pro Active; ZHPU - pro Active Pack; ZHPV - pro Allure, Allure Pack, GT; ZHPW - pro GT Pack; ZHPX - pro GT Pack opce) (nelze s ZHQ_ - Systém Hi-Fi Premium FOCAL)	ZHPR ZHPU ZHPV ZHPW ZHPX	500 Kč	500 Kč	500 Kč	500 Kč	500 Kč	500 Kč
<b>Příslušenství:</b> Náhradní kolo (ref. 9827936480) + Nářadí (ref. 9842715880) (k této položce je nutno z výroby objednat výbavu Příprava na náhradní kolo z Příslušenství) (nelze s ZHQ_ - Systém Hi-Fi Premium FOCAL) (na základě legislativních požadavků může být Příslušenství na vozidlo namontováno až po registraci vozidla) (v ceně není zahrnuta cena montáže) (na Příslušenství nelze uplatnit slevu pro fleetové klienty a velkoodběratele)		5 000 Kč	5 000 Kč	5 000 Kč	5 000 Kč	5 000 Kč	5 000 Kč

## ■ DESIGN

<b>Pack Look Active:</b> Přední nárazník, kliky dveří a zadní spojler v barvě karoserie, černá mřížka sání s černými dekory, kryty vnějších zpětných zrcátek, lišta mřížky sání a lišta mezi zadními sdruženými světly v černé lesklé barvě, okrasná lišta zadního nárazníku v šedé barvě, zadní nárazník, lemování podběhů kol, spodní část předního nárazníku, boční ochranné lišty dveří a stojky vnějších zpětných zrcátek v černé barvě	PDGE	●	●	–	–	–	–
<b>Pack Look Allure:</b> Přední nárazník, kliky dveří a zadní spojler v barvě karoserie, černá mřížka sání s chromovanými dekory, kryty vnějších zpětných zrcátek, lišta mřížky sání a lišta mezi zadními sdruženými světly v černé lesklé barvě, spodní část předního nárazníku, boční ochranné lišty dveří a okrasná lišta zadního nárazníku v šedé barvě, zadní nárazník, lemování podběhů kol a stojky vnějších zpětných zrcátek v černé barvě	PDGF	–	–	●	●	–	–
<b>Pack Look GT:</b> Přední nárazník a kliky dveří v barvě karoserie, specifická mřížka sání s tmavými chromovanými dekory, lišta mřížky sání, lišta mezi zadními sdruženými světly, okenní lišty, kryty vnějších zpětných zrcátek a zadní spojler v černé lesklé barvě, spodní část předního nárazníku, boční ochranné lišty dveří a okrasná lišta zadního nárazníku v šedé barvě, zadní nárazník, lemování podběhů kol a stojky vnějších zpětných zrcátek v černé barvě, okrasné prahy předních dveří v nerezovém provedení s označením PEUGEOT, sérigrafie na zadním okénku, monogram GT	PDFG	–	–	–	–	●	●
Dekor palubní desky a předních panelů dveří Carbon (Animace interiéru v závislosti na úrovni výbavy)	ENTY/ ENTX/ ENUB/ ENUC	●	●	●	●	●	●
Exkluzivní tmavé čalounění stropu		–	–	–	–	●	●
Chromovaná koncovka výfuku (nelze pro motor 1.2 PureTech 130 S&S MAN6 a 1.2 PureTech 130 S&S EAT8)		–	–	–	–	●	–
Dvojitá chromovaná koncovka výfuku (pro Active / Active Pack / Allure / Allure Pack / GT jen s motory 1.2 PureTech 130 S&S MAN6 a 1.2 PureTech 130 S&S EAT8)		●	●	●	●	●	●
Sportovní hliníkové pedály		–	–	–	–	●	●
Podélné střešní nosiče v černé lesklé barvě	PQ02	–	–	●	●	●	●

PEUGEOT 2008		ACTIVE	ACTIVE PACK	ALLURE	ALLURE PACK	GT	GT PACK
Střecha Black Diamond - černé provedení střechy a krytů zrcátek v barvě černá Perla Nera (nelze s barvou karoserie černá Perla Nera)	JD20	-	-	-	-	•	•
Metalický lak Oranžová Fusion	M02S	•	•	•	•	•	•
Nemetalický lak Bílá Banquise	P0WP	6 500 Kč	6 500 Kč	6 500 Kč	6 500 Kč	-	-
Metalický lak Černá Perla Nera	M09V	15 000 Kč	15 000 Kč	15 000 Kč	15 000 Kč	15 000 Kč	15 000 Kč
Metalický lak Šedá Artense	M0F4	15 000 Kč	15 000 Kč	15 000 Kč	15 000 Kč	15 000 Kč	15 000 Kč
Metalický lak Šedá Platinium	M0VL	15 000 Kč	15 000 Kč	15 000 Kč	15 000 Kč	15 000 Kč	15 000 Kč
Speciální perleťový lak Bílá Nacré	M6N9	19 000 Kč	19 000 Kč	19 000 Kč	19 000 Kč	19 000 Kč	19 000 Kč
Speciální perleťový lak Červená Elixir	M5VH	19 000 Kč	19 000 Kč	19 000 Kč	19 000 Kč	19 000 Kč	19 000 Kč
Speciální perleťový lak Modrá Vertigo	M6SM	19 000 Kč	19 000 Kč	19 000 Kč	19 000 Kč	19 000 Kč	19 000 Kč

• standardní výbava / ● standardní výbava verzí PACK oproti základní verzi / - nelze objednat

## ■ BARVY SPECIÁLNÍ PERLEŤOVÉ



**Modrá Vertigo  
M6SM**



**Bílá Nacré  
M6N9**



**Červená Elixir  
M5VH**

## ■ BARVY METALICKÉ



**Oranžová Fusion  
M02S**



**Šedá Platinium  
M0VL**

## ■ BARVY NEMETALICKÉ



**Bílá Banquise  
P0WP**

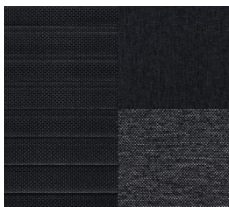


**Šedá Artense  
M0F4**

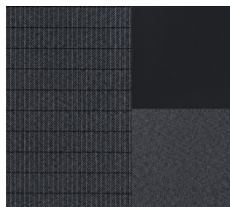


**Černá Perla Nera  
M09V**

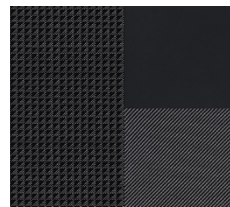
## ■ ČALOUNĚNÍ



**Kombinované látkové čalounění  
PNEUMA 3D  
černá  
(Active, Active Pack – A5FX)**



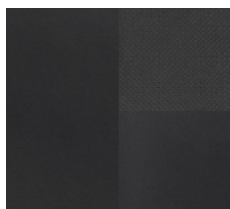
**Kombinované látkové čalounění  
COZY černá  
(Allure, Allure Pack – A6FX)**



**Kombinované látkové čalounění  
CAPY černá  
(GT – A7FX)**



**Kombinované čalounění  
ALCANTARA® černá  
(GT Pack - D7FX)**



**Exkluzivní kožené  
čalounění NAPPA černá  
(GT, GT Pack – 4HFX)**

## ■ KOLA



**Okrasný kryt  
NOLITA 16"  
ZHJU**



**Hliníkové kolo  
ELBORN 16"  
ZHKH**



**Hliníkové kolo  
SALAMANCA 17"  
černé s výbrusem  
ZHKK**



**Hliníkové kolo  
BUND 18"  
černé s výbrusem  
s šedými doplňky  
ZHKN**



**Hliníkové kolo  
EVISSA 18"  
Black Pack černé  
s výbrusem  
s černými doplňky  
ZHKP**

**OPTIWAY GARANCE**  
+ PEUGEOT ASSISTANCE 24/7

Jednoduché řešení, jak navázat na garanční podmínky poskytované výrobcem vozu.

- Smlouva Optiway Garance zahrnuje:
- díly a práce potřebné k odstranění mechanických elektrických nebo elektronických závad po uplynutí smluvní záruky
  - rozšířené asistenční služby Peugeot Assistance 24 hodin denně / 7 dní v týdnu

Délku trvání smlouvy a počet ujetých km si sami můžete zvolit:

3 roky   4 roky   5 let   6 let   7 let   8 let

ROZŠÍŘENÁ  
ZÁRUKA

Od 40 000 až do 200 000  
ujetých kilometrů  
(po 20 000 kilometrech)

Servisní smlouvu Optiway Garance můžete uzavřít kdykoli v průběhu prvních 18 měsíců trvání smluvní záruky vašeho vozu Peugeot a nejvýše do ujetí 40 000 km.

**OPTIWAY ÚDRŽBA**  
+ PEUGEOT ASSISTANCE 24/7

Jednoduché řešení, jak si prodloužit smluvní záruku poskytovanou výrobcem a naplánovat si pravidelnou servisní údržbu svého vozu.

- Smlouva Optiway Údržba zahrnuje:
- díly a práce potřebné k odstranění mechanických elektrických nebo elektronických závad po uplynutí smluvní záruky
  - rozšířené asistenční služby Peugeot Assistance 24 hodin denně / 7 dní v týdnu
  - všechny servisní operace v rámci pravidelné údržby vozu dle doporučení uvedených v servisní knížce

Délku trvání smlouvy a počet ujetých km si sami můžete zvolit:

3 roky   4 roky   5 let   6 let   7 let   8 let

ROZŠÍŘENÁ  
ZÁRUKA

ÚDRŽBA

Od 40 000 až do 200 000  
ujetých kilometrů  
(po 10 000 kilometrech)

Servisní smlouvu Optiway Údržba můžete uzavřít kdykoliv v průběhu prvního roku trvání smluvní záruky vašeho vozu Peugeot.

**OPTIWAY SERVIS**  
+ PEUGEOT ASSISTANCE 24/7

Kompletní zajištění pro maximální pohodlí: prodloužená záruka, údržba a výměna opotřebovaných dílů včetně práce bez dalších úhrad.

- Smlouva Optiway Servis zahrnuje:
- díly a práce potřebné k odstranění mechanických elektrických nebo elektronických závad po uplynutí smluvní záruky
  - rozšířené asistenční služby Peugeot Assistance 24 denně / 7 dní v týdnu
  - všechny servisní operace v rámci pravidelné údržby vozu dle doporučení uvedených v servisní knížce
  - výměnu opotřebovaných dílů včetně práce bez dalších úhrad

Délku trvání smlouvy a počet ujetých km si sami můžete zvolit:

2 roky   3 roky   4 roky   5 let   6 let   7 let   8 let

ROZŠÍŘENÁ  
ZÁRUKA

ÚDRŽBA

VÝMĚNA  
OPOTŘEBOVANÝCH  
DÍLŮ

Od 40 000 až do 200 000  
ujetých kilometrů  
(po 10 000 kilometrech)

Servisní smlouvu Optiway Servis můžete uzavřít kdykoliv v průběhu prvního roku trvání smluvní záruky vašeho vozu Peugeot.

	1.2 PureTech 100 S&S MAN6	1.2 PureTech 130 S&S MAN6	1.2 PureTech 130 S&S EAT8	1.2 PureTech 155 S&S EAT8	1.5 BlueHDi 110 S&S MAN6	1.5 BlueHDi 130 S&S EAT8
<b>■ MOTORY</b>						
Emisní norma	Euro 6.3	Euro 6.3	Euro 6.3	Euro 6.3	Euro 6.3	Euro 6.3
Zdvihový objem (cm <sup>3</sup> )	1 199	1 199	1 199	1 199	1 499	1 499
Maximální výkon (kW/k)	74/100	96/130	96/130	114/155	81/110	96/130
při ot./min	5 500	5 500	5 500	5 500	3 750	3 750
Točivý moment (Nm)	205	230	230	240	250	300
při ot./min	1 750	1 750	1 750	1 750	1 750	1 750
Pneumatiky <sup>(1)</sup>	215/60 R16 84T 215/65 R16 84T 215/60 R17 84T 215/55 R18 84T	215/60 R16 84H 215/65 R16 84H 215/60 R17 84H 215/55 R18 84H	215/65 R16 84H 215/60 R17 84H 215/55 R18 84H	215/65 R16 84H 215/60 R17 84H 215/55 R18 84H	215/65 R16 84T 215/60 R17 84T 215/55 R18 84T	215/60 R16 84H 215/65 R16 84H 215/60 R17 84H 215/55 R18 84H

## ■ VÝKONY

Maximální rychlost (km/h)	185	196	196	208	180	195
Zrychlení 0–100 km/h (s) (pouze řidič)	10,9	8,9	9,1	8,2	9,5	9,3
1 000 m s pevným startem (s) (pouze řidič)	32,9	29,9	30,5	28,9	31,1	30,6

## ■ SPOTŘEBA A EMISE CO<sub>2</sub> – kombinovaný cyklus WLTP Spotřeba (l/100 km) / Emise CO<sub>2</sub> (g/km)

ACTIVE	5,4/122	5,5/124	–	–	4,4/116	–
ACTIVE PACK	5,4/122	5,5/124	5,9/133	–	4,4/116	–
ALLURE	5,4/123	5,5/125	5,9/134	–	4,4/116	–
ALLURE PACK	5,4/123	5,5/125	5,9/134	–	4,4/117	4,8/125
GT	–	5,6/125	5,9/135	6,1/139	–	4,8/125
GT PACK	–	–	6,0/135	6,2/140	–	4,8/126
Objem palivové nádrže (l)	44	44	44	44	41	41
Objem nádrže na AdBlue® (l)	–	–	–	–	15	15

## ■ HMOTNOSTI (kg)

Provozní hmotnost <sup>(2)</sup>	1 263	1 267	1 280	1 280	1 280	1 345
Užitečná hmotnost <sup>(3)</sup>	447	448	460	468	450	430
Největší technicky přípustná hmotnost	1 710	1 715	1 740	1 748	1 730	1 775
Maximální hmotnost brzděného přívěsu <sup>(4)</sup>	1 200	1 200	1 200	1 200	1 200	1 200
Maximální hmotnost nebrzděného přívěsu	630	633	640	640	640	670
Největší povolená hmotnost jízdní soupravy	2 910	2 915	2 940	2 948	2 930	2 975
Svislé zatížení na kouli	61	61	61	61	61	61

<sup>(1)</sup> Ohledně alternativních rozměrů pneumatik povolených na vozidle v závislosti na typovém schválení se informujte u vašeho prodejce. Motorizace nemusí mít povolené všechny uvedené rozměry pneumatik. Na některých verzích není k dispozici žádný alternativní rozměr.

<sup>(2)</sup> Provozní hmotnost zahrnuje hmotnost řidiče a hmotnost průměrné výbavy vozidla. Hmotnost může být vyšší v závislosti na namontovaném doplňkovém vybavení.

<sup>(3)</sup> Rozdíl mezi největší technicky přípustnou hmotností a provozní hmotností.

<sup>(4)</sup> V limitu celkové hmotnosti jízdní soupravy.

<sup>(5)</sup> Uvedené hodnoty jsou orientační. Oficiální údaje k dispozici později.

### Cyklus WLTP:

Údaje o spotřebě paliva a výši emisí CO<sub>2</sub> vycházejí z testovacího jízdního cyklu WLTP v souladu s příslušnými právními předpisy platnými a účinnými na území České republiky. Uvedené hodnoty kombinovaného provozu odpovídají zvolené specifikaci vozidla ve standardním provedení bez doplňkové výbavy. Reálné hodnoty se mohou lišit v závislosti na zvolené verzi a originální doplňkové výbavě. Konkrétní spotřebu paliva a výši emisí u konkrétního vozu neodráží pouze účinnost využívání paliva motorem, ale také způsob jízdy řidiče a další faktory, a to zejména povětrnostní a klimatické podmínky, technický stav pozemní komunikace, celkový jízdní výkon, celkový počet ujetých kilometrů, náklad a zatížení vozidla, tlak v pneumatikách, přítomnost střešního nosiče (i nenaloženého), používání klimatizace, vytápění nebo technický stav vozu či pravidelně a řádně prováděná údržba vozu.

## ■ VNĚJŠÍ ROZMĚRY (mm)

Délka	4 300
Šířka (bez / se sklopenými / s vyklopenými zpětnými zrcátky)	1 770/1 815/1 987
Výška	1 530/1 550
Rozvor	2 605
Světlá výška (dle rozměru kol a motorizace)	189
Převis vpředu / vzadu	870/825
Rozchod vpředu / vzadu	1 540/1 540
Poloměr otáčení (m)	5,2

## ■ VNĚJŠÍ ROZMĚRY PRO GARÁŽ (mm)

Délka s tažným zařízením	4 406
Délka s otevřeným víkem zavazadlového prostoru	4 471
Šířka s otevřenými dveřmi vpředu / vzadu	3 602/3 074
Výška se zvednutou kapotou	1 918
Výška s otevřeným víkem zavazadlového prostoru	2 056

## ■ VNITŘNÍ ROZMĚRY (mm)

Počet míst	5
Šířka v oblasti loktů vpředu / vzadu	1 408/1 378
Šířka v oblasti ramen vpředu / vzadu	1 370/1 317
Výška pod střechem vpředu	906

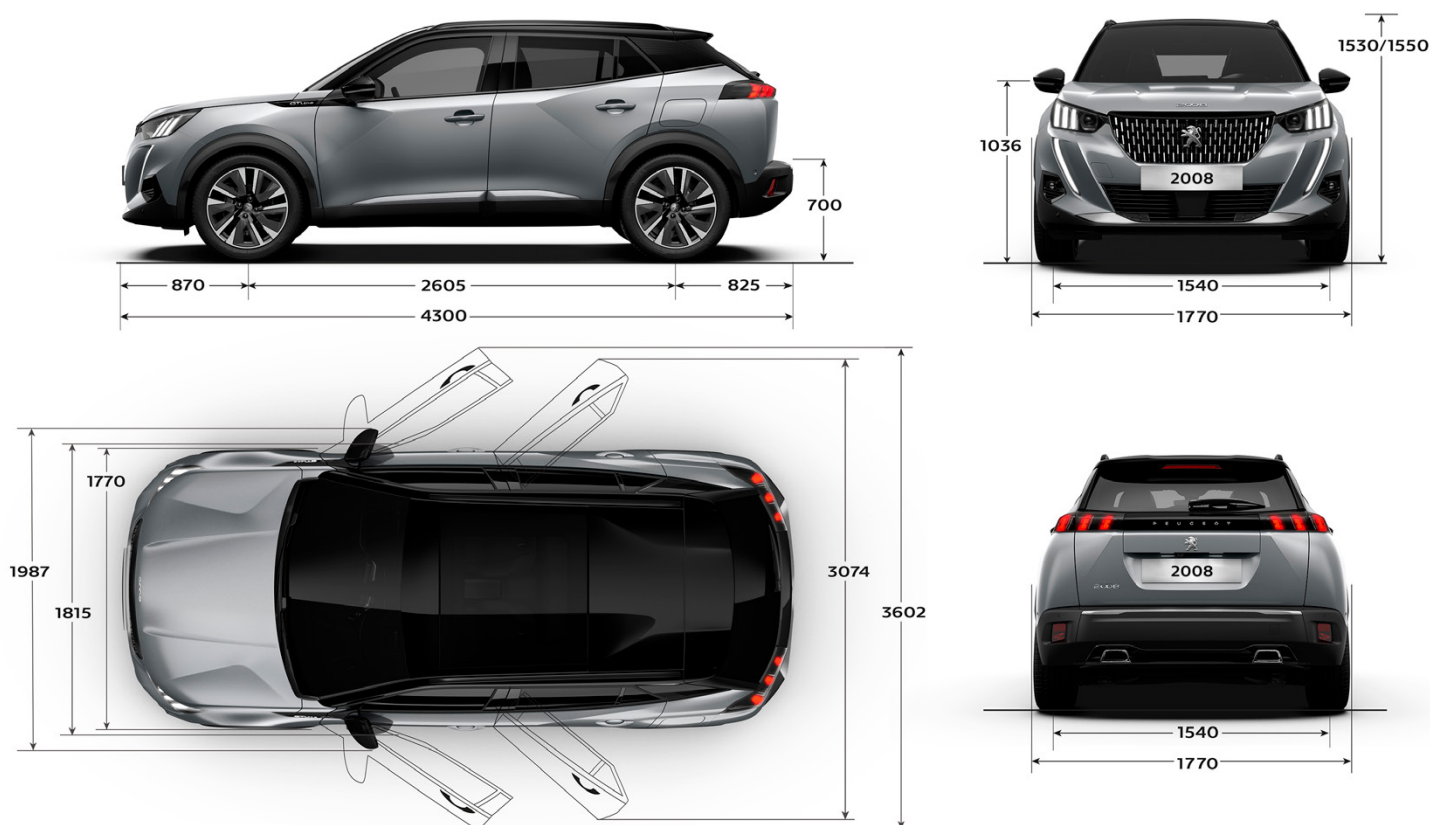
## ■ ROZMĚRY ZAVAZADLOVÉHO PROSTORU (mm)

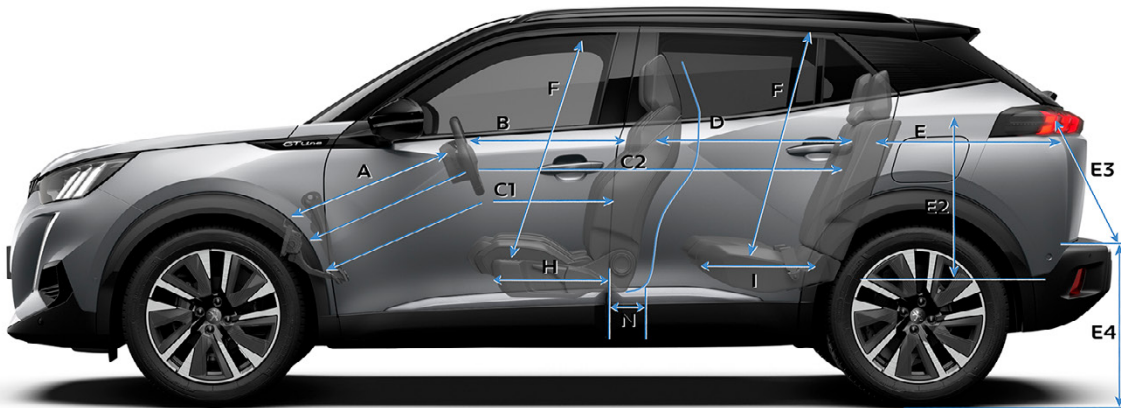
Ložná délka se zvednutou / sklopenou lavicí <sup>(1)</sup>	791/1 592
Šířka mezi podběhy	1 014
Výška pod krytem zavazadlového prostoru	545

## ■ OBJEM ZAVAZADLOVÉHO PROSTORU

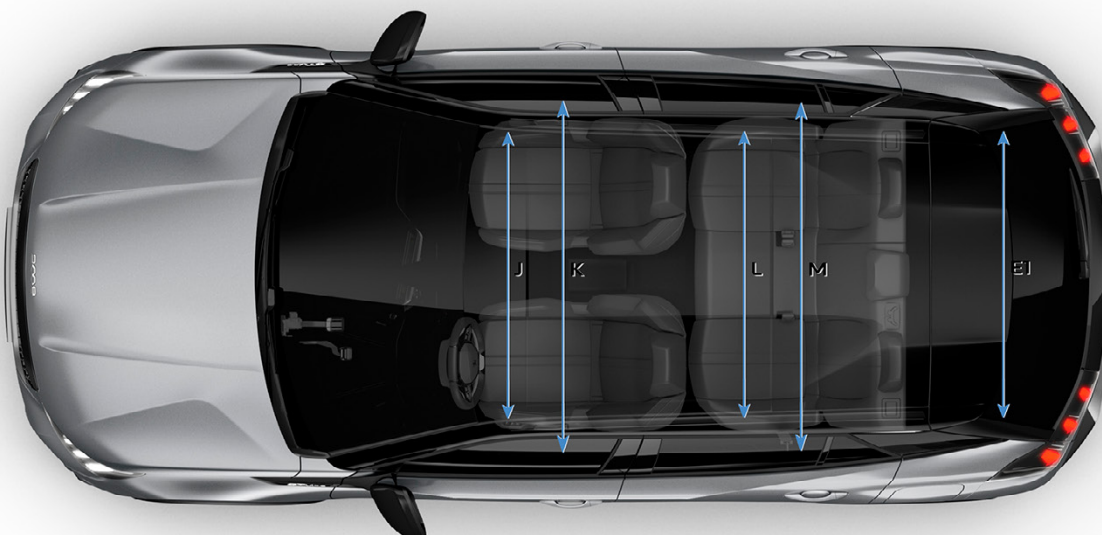
Za sedadly ve druhé řadě (pod krytem zav. prostoru včetně prostoru pod podlážkou)	434
Se sklopenými sedadly ve druhé řadě (ke stropu)	1467

<sup>(1)</sup> Sedadla první řady v krajní přední poloze.





<b>A</b>	704
<b>B</b>	649
<b>C1</b>	884
<b>C2</b>	1 756
<b>D</b>	872
<b>E</b>	791
<b>E1</b>	1 014
<b>E2</b>	545
<b>E3</b>	819
<b>E4</b>	700/709
<b>F</b>	906
<b>G</b>	889
<b>H</b>	385,2
<b>I</b>	446
<b>J</b>	1 408
<b>K</b>	1 370
<b>L</b>	1 378
<b>M</b>	1 317
<b>N</b>	238,5



**Popis odpovídá modelovému roku 2022.**

**Zahájení výroby: 1. 2. 2022.**

P Automobil Import s.r.o. si vyhrazuje právo změny ceny, výbavy a technických údajů vozidla bez předchozího upozornění.

**Doporučené ceny vč. DPH platné od 1. 2. 2022.**

Akční nabídku nelze kombinovat s podmínkami pro velkoodběratele. Akční nabídka je vytvořena ve spolupráci společnosti P Automobil Import s.r.o. a její sítě participujících koncesionářů.